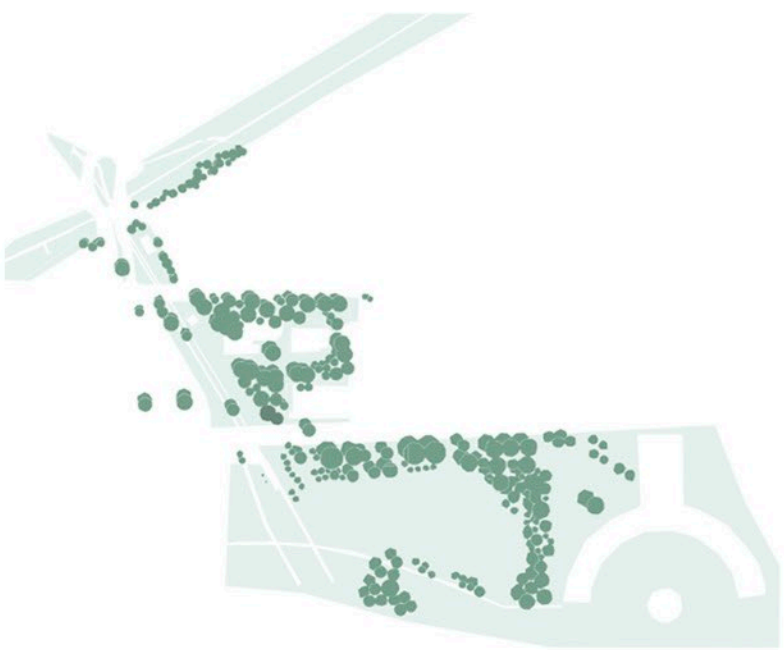


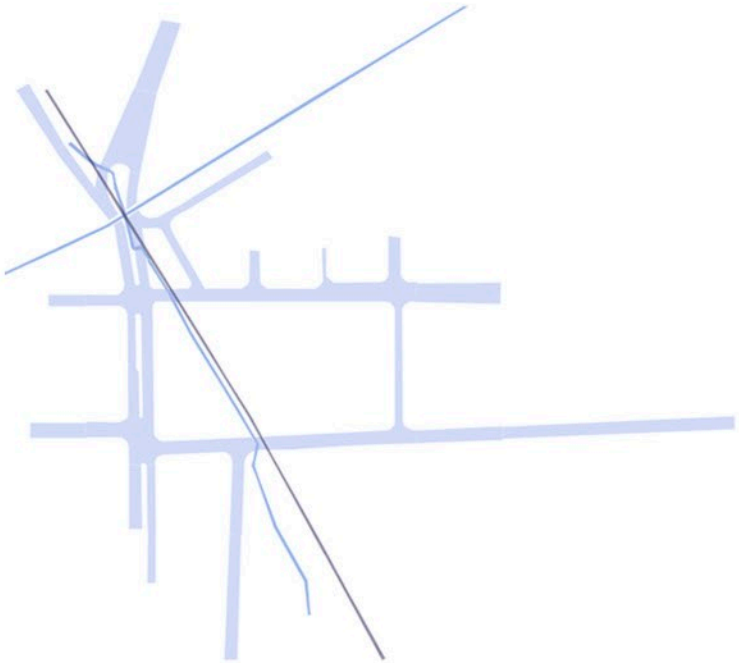
Planta de techos

01 Puente Negro "Puente de la Independencia Argentina" 02 Refuncionalización de casa y plazoleta: centro de información y biblioteca barrial 03 Refuncionalización de cabin: museo y mirador 04 Dispositivo de servicio: cocina, baños, depósito y escenario 05 Dom Polski 06 Pérgola: espacio de uso público flexible 07 Refuncionalización de casa existente: SUM y talleres para la infancia 08 Propuesta de nuevo ingreso a la Escuela Especial Nº 2008 Dr. Juan Vazquez 09 Escuela Especial Nº 2008 Dr. Juan Vazquez 10 Parque Federal

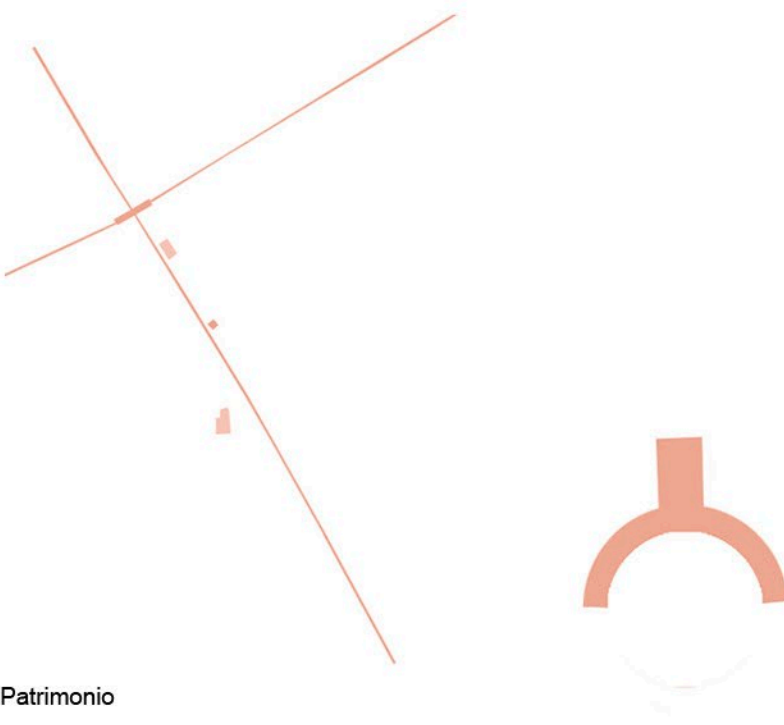
ELEMENTOS URBANOS



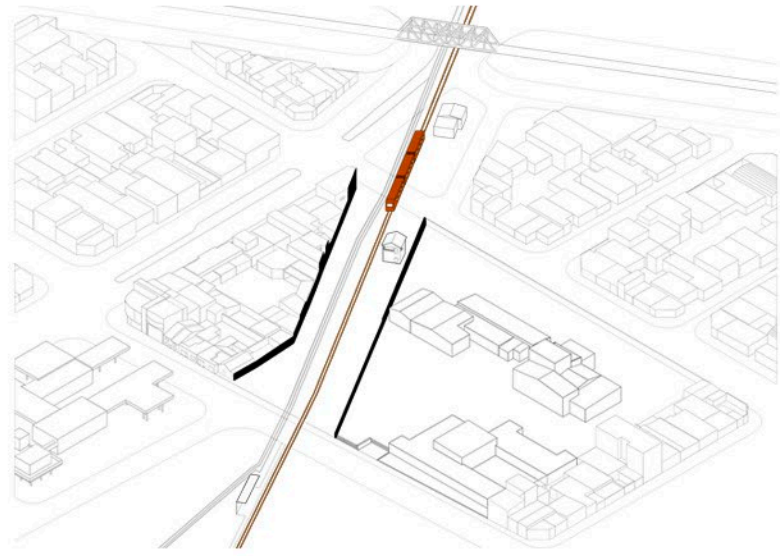
Espacio público natural



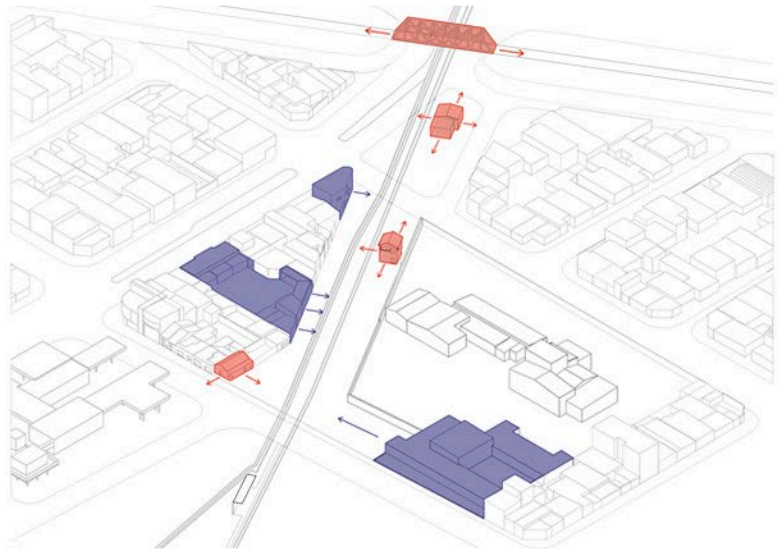
Conectividad



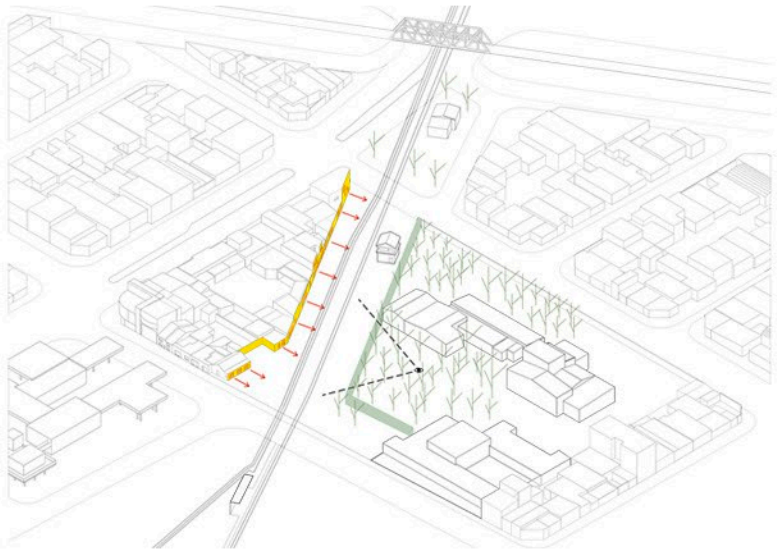
Patrimonio



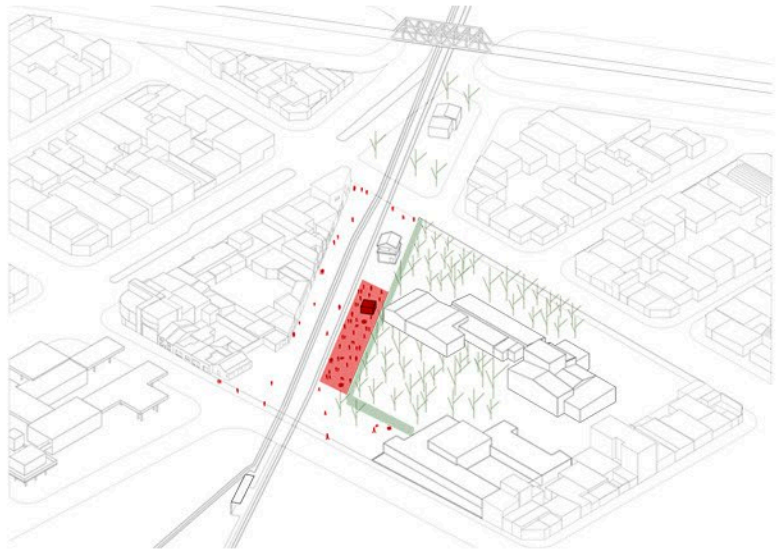
Incorporación del tranvía como medio de transporte sustentable



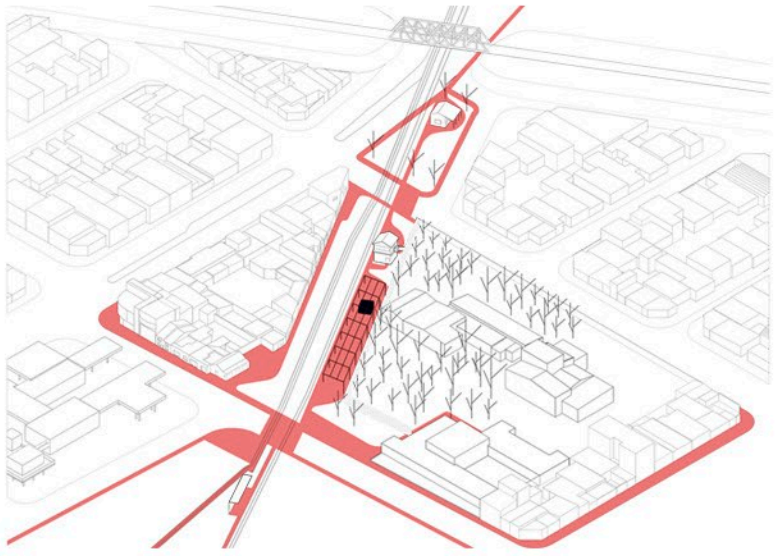
Revalorización del patrimonio edificado



Transformación de bordes. Nuevo frente vecinal y permeabilidad visual



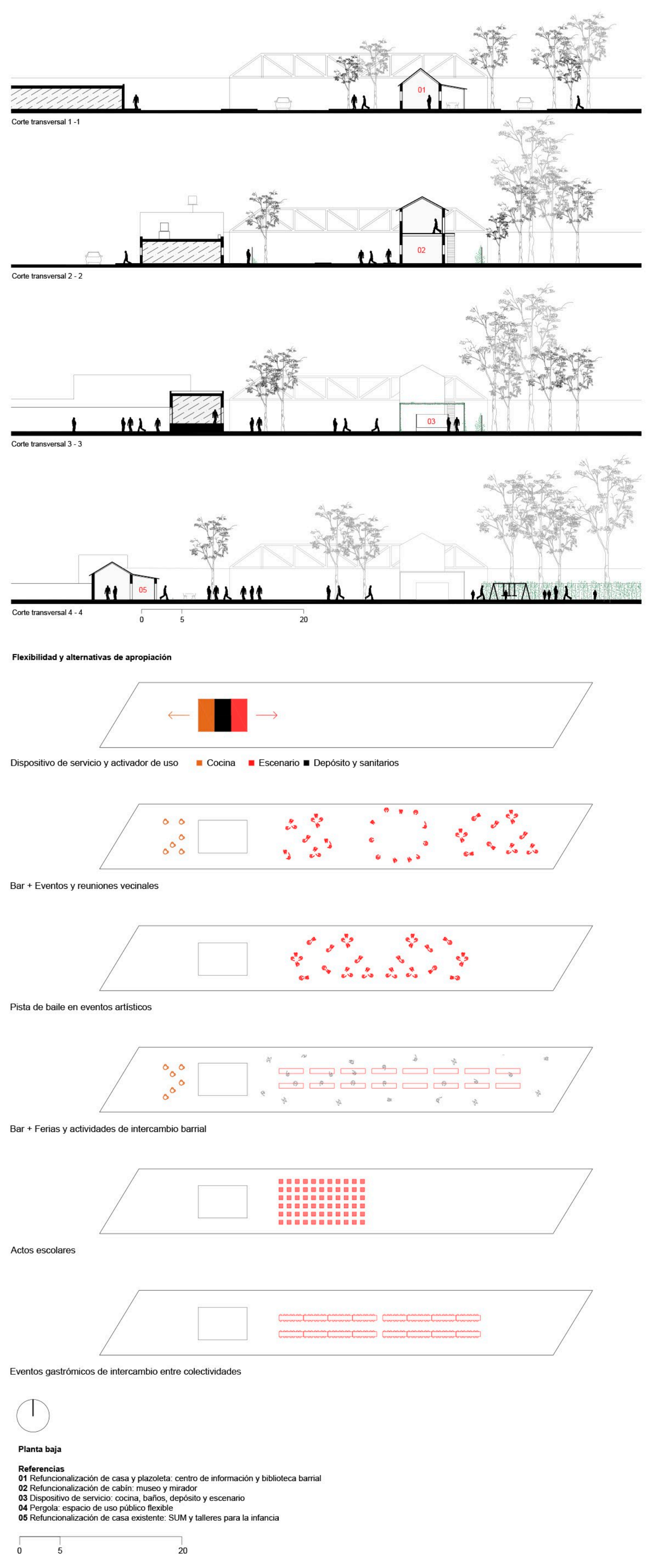
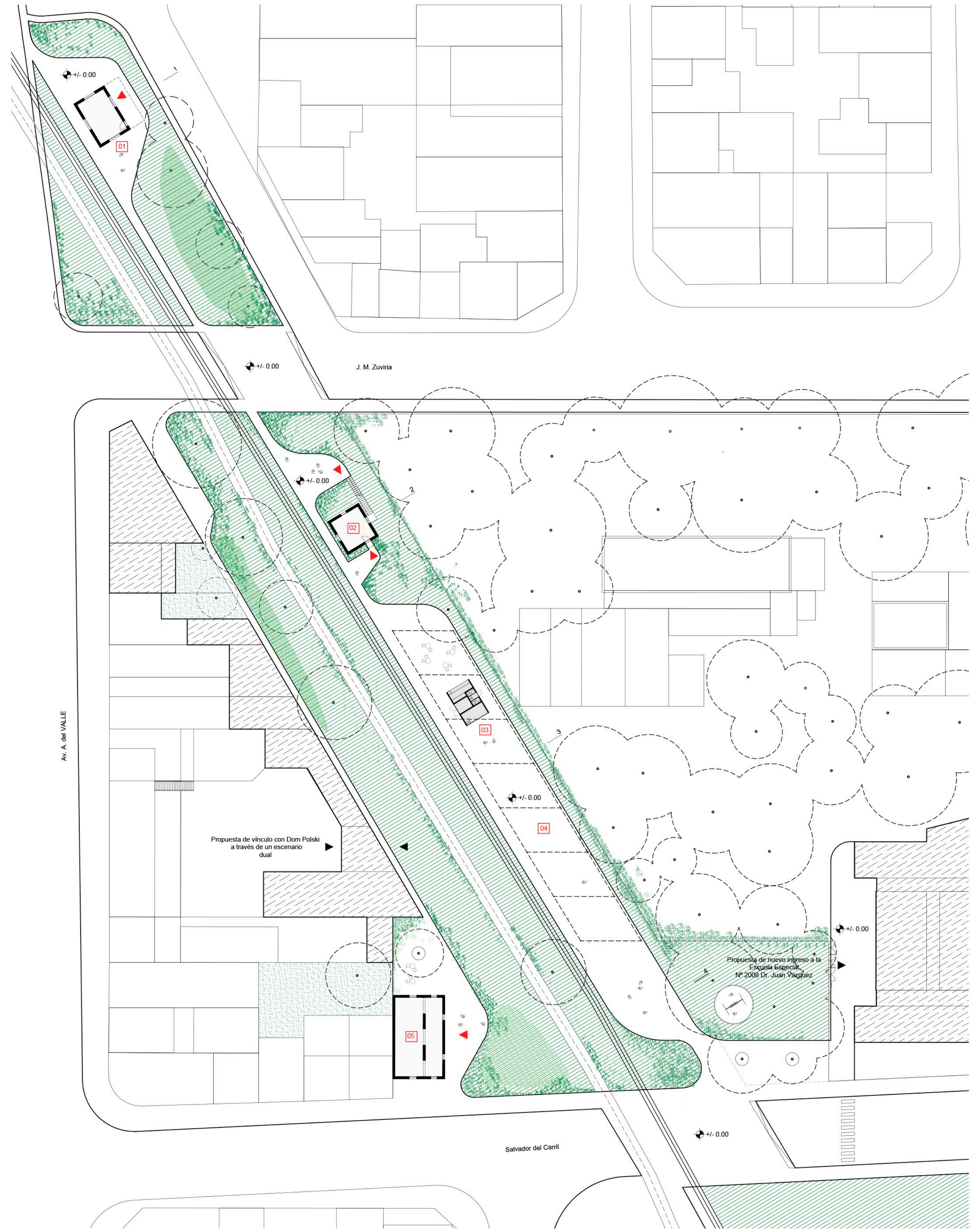
Nueva centralidad pública



Recorrido y vínculo con preexistencias



Acceso al Paseo de las Colectividades desde el Parque Federal



Debajo de la pérgola hacia el Puente de la Independencia



Antes y después. Acceso desde el Parque Federal. Nuevo ingreso a la Escuela Especial Nº 2008 Dr. Juan Vazquez



Antes y después. Nuevo frente urbano vecinal



Antes y después. Refuncionalización del cabin y nuevo espacio activador de lo público.



Acceso al Paseo de las Colectividades desde el Puente de la Independencia

